



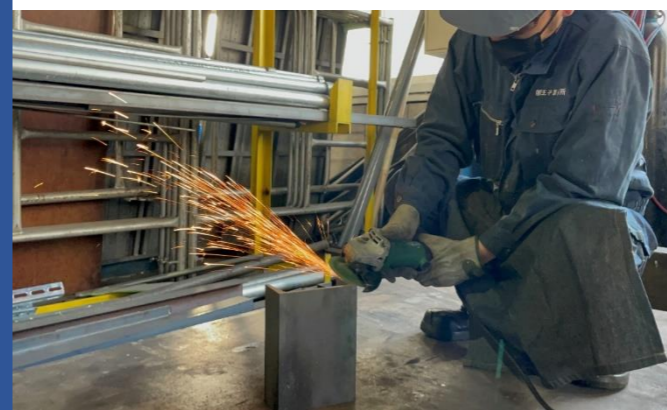
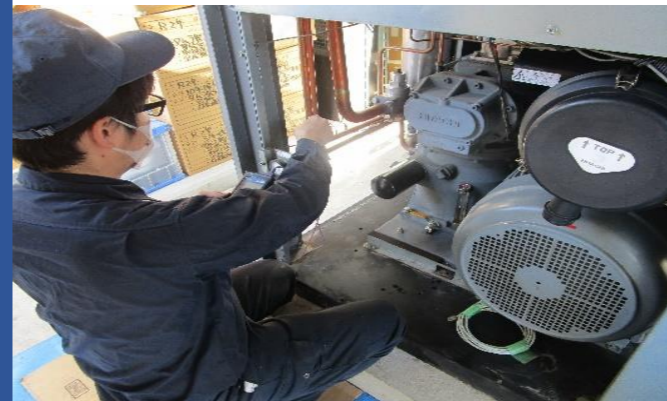
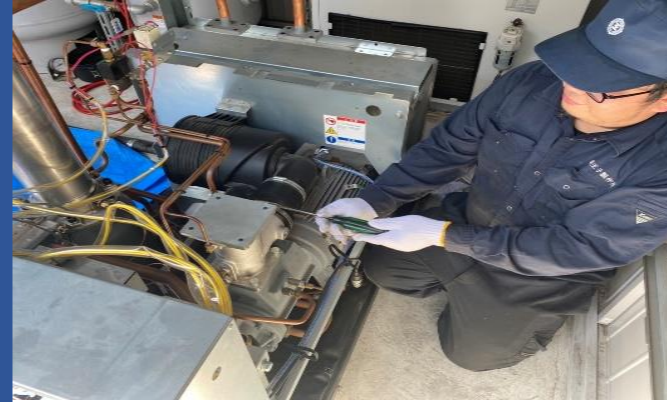
本 社 〒113-0003 東京都北区豊島6-9-16

TEL 03-3913-2181 FAX 03-3914-0170

埼玉工場 〒349-0203 埼玉県白岡市下大崎14-1

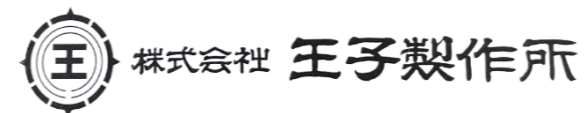
TEL 0480-92-7381 FAX 0480-92-7383

URL <http://ohji-ss.co.jp/>



「応える力」が

私たちにあります。



王子製作所のメンテナンスへのプライドが、 日本の工場を支えている。

東京23区の北西部に位置する
北区豊島に王子製作所の本社はある。
人口約2万人、隅田川の水辺の風景が広がる
のどかな街に、ニッポンの工場を支える原点が
あった。



王子製作所は昭和32年5月、
阿部製作所として圧縮機の部品販売か
らスタートした。

当初、部品販売のみを行っていたが、メンテナンス
需要が多様化した為、修理部門を併設し、株式会
社王子製作所として法人化した。

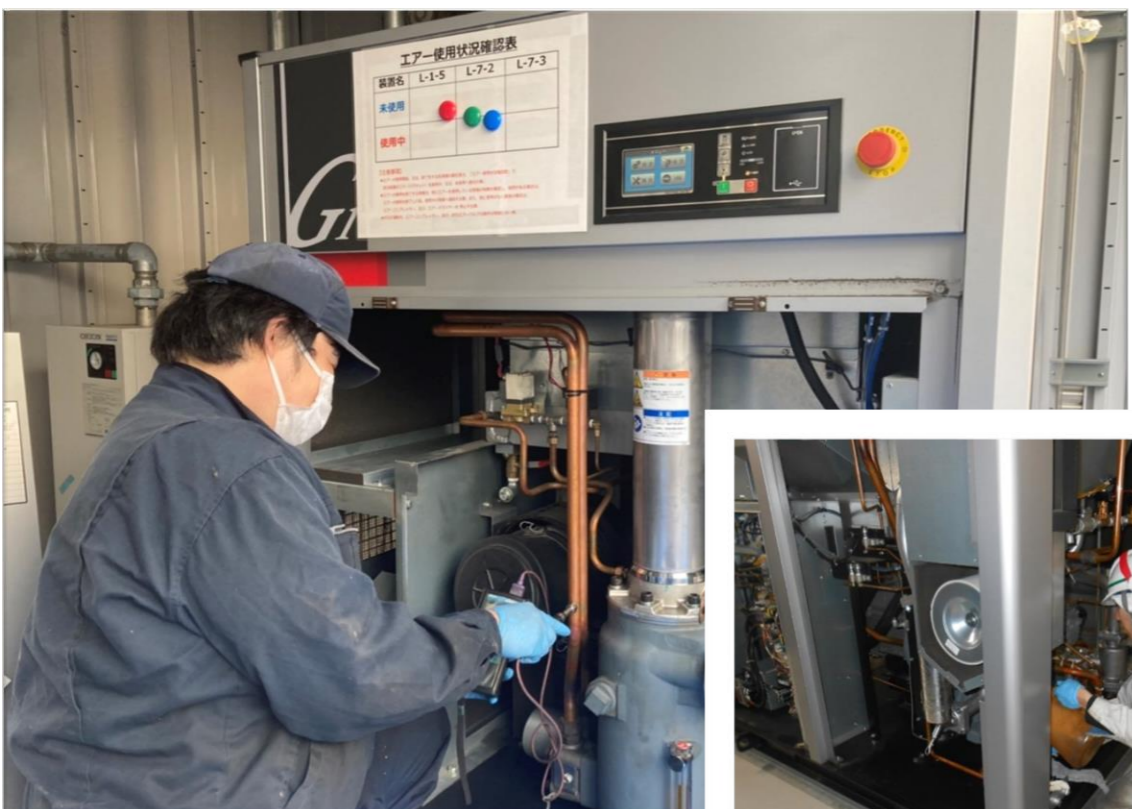
その後、修理部門をより強化するため、工場が必
要となり、埼玉県白岡市に工場を建設。

部品販売のみ行っていた当初から、メンテナンスを
主力とした会社へシフトした。

**他ではできないことを提供する。
王子製作所の原点はここにある。**

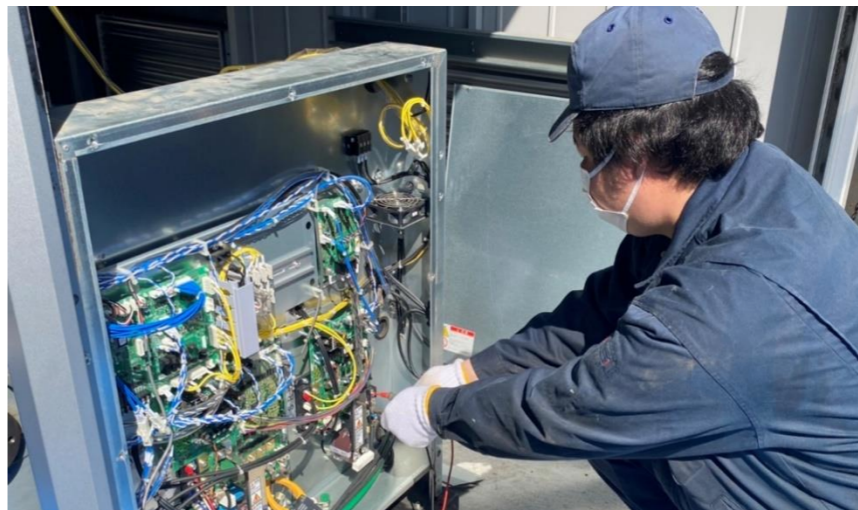
昭和37年創業以来、各種汎用機械の販売・設計・
施工・メンテナンスと一貫したサービスを手がけて
きた当社。こうして60年以上長きに渡り続けてこ
られてきたのは、技術はもちろんのこと、お客様
との信頼関係があつてのこと。ここに当社の原点
がある。お客様の満足以上の提案やサービスを提
供

してきたことで、より多くの企業様から作業依
頼をいただいております。



年々著しく性質を変えるコンプレッサー。常に安定したエアを送り続けるために、職人の技術が大きな意味を果たしている。

日本のほとんどの生産工場にはコンプレッサーがある。そのコンプレッサーを常に正常な状態に保つのは簡単なことではない。精密で高性能なマシンだが、コントロールするのは人間だ。サービス部門の存在が大きな意味を果たしている。

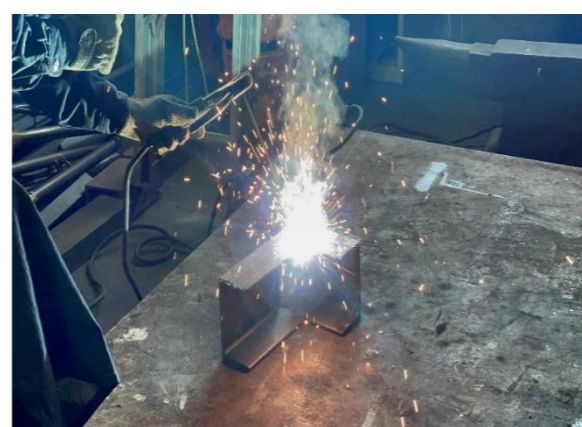


サービス部

一番欠かせない部と言っても過言ではない。メンテナンスを中心に、据付・配管・電気工事、納入後の機械調整、定期的な巡回を行う。



工事部



コンプレッサーの据付には、様々な工事が必要となる。事前にお客様と打ち合わせをし、必要な部材・配管等を工場で作製する。必要な設備は整っているため、いつでも工場内で製作できるのも強みだ。

お客様との打ち合わせや新規開拓等、会社の顔としての役割を持つ。長年の経験と知識を生かした営業により、よりよいサービスを提供している。

営業部



会社概要

会社名	株式会社 王子製作所	設立	1962年3月22日
代表取締役	阿部 晃久	資本金	20,000千円
所在地 本社	東京都北区豊島6-9-16	TEL FAX	03-3913-2181 03-3914-0170
所在地 埼玉工場	埼玉県白岡市下大崎14-1	TEL FAX	0480-92-7381 0480-92-7383
従業員数	20名	事業内容	エアーコンプレッサーの販売・設置工事 及びメンテナンス
URL	http://ohji-ss.co.jp/	主な取引先	三菱マテリアルトレーディング(株) ENEOSグループ・Canonグループ・(株)ロッテ 吉野石膏(株)・理化学研究所・国立印刷局
取引銀行	りそな銀行／王子支店 みずほ銀行／王子支店 三菱UFJ銀行／王子支店 三井住友銀行／王子支店	取得認可	東京都知事 許可(般-29)第2890号

沿革

1957年5月	阿部製作所の名称にて個人創業
1962年3月	株式会社王子製作所を設立
1966年10月	本社を現住所へ移転
1975年9月	埼玉県白岡市に工場を建設
2014年5月	本社新社屋完成
2021年4月	埼玉工場事務所新設
2022年4月	現在に至る

事業内容

- ・ エアーコンプレッサーの販売・設置工事
- ・ コンプレッサー及び周辺機器のメンテナンス・サービス業務
- ・ コンプレッサー機器の数値計測による適正診断と改善策のご提案
- ・ エアードライヤーの販売・設置工事
- ・ エアー配管工事の設計及び施工
- ・ 冷却水などの管工事設計及び施工
- ・ 真空ポンプの販売・設置工事
- ・ 空調機器の販売・設置工事
- ・ 環境対策工事の販売・設置工事
- ・ コンプレッサーのリース
- ・ コンプレッサーオイルの販売



当社は、日立製作所の特販店として、エアーコンプレッサーの修理及びメンテナンスを中心に、据付・配管・電気工事、納入後の機械調整、使用方法の説明、点検、不具合がないか定期的な巡回などを行っております。



代表取締役社長
阿部 晃久

「いあこきつ」
当社は、昭和37年創業以来、株式会社日立製作所の総合商品
ストールとして各種汎用機械の販売並びに諸整備の設計・施
工・アフターサービス等に携わってまいりました。その間、幾多
の技術力の困難を乗り越え、社会に役立つ技術として育て上げ
る努力をしてまいりました。おかげ様にて、その成果をユーザー
の皆様から心温かく支持して頂き、今日に至ることができまし
た。今後共お客様各位のご要望にお応えできるよう、邁進、
努力いたす所存でございますので、何卒よろしく「愛顧の程を
お願い致します。」

我が社のモットー

信用第一に、
よりよい仕事を親切に、
無駄をなくして安全に



おかげさまで60周年。
お客様の笑顔、それが我が社の実績です。